

Via Angioy, 15  
07023 CALANGIANUS (SS)  
Tel 079/660849 Fax 079/660885  
e-mail [gianmario.masia@tin.it](mailto:gianmario.masia@tin.it)

**Studio  
Tecnico  
Masia**



**COMUNE DI CALANGIANUS  
Provincia di Sassari**

**Interventi di manutenzione ordinaria e pulizia dei corsi d'acqua  
ricadenti nel territorio comunale - Interventi 2025.**

Progetto semplificato di manutenzione

(ai sensi dell'art.6 della delibera del Comitato Istituzionale n.3 del 7/7/2015)

## PROGETTO SEMPLIFICATO

Allegato:

### Relazione fotografica

**6**

**SCALA**

**Rif.**

**03/25**

Il tecnico

---

Dr. For. Gianmario Masia

Il Sindaco:

---

Il responsabile del  
procedimento:



Foto 1 – Loc. Santa Margherita - Riu Barrottu Zona Stazione Luras



Foto 2 – Loc. Santa Margherita - Riu Barrottu Zona Stazione Luras



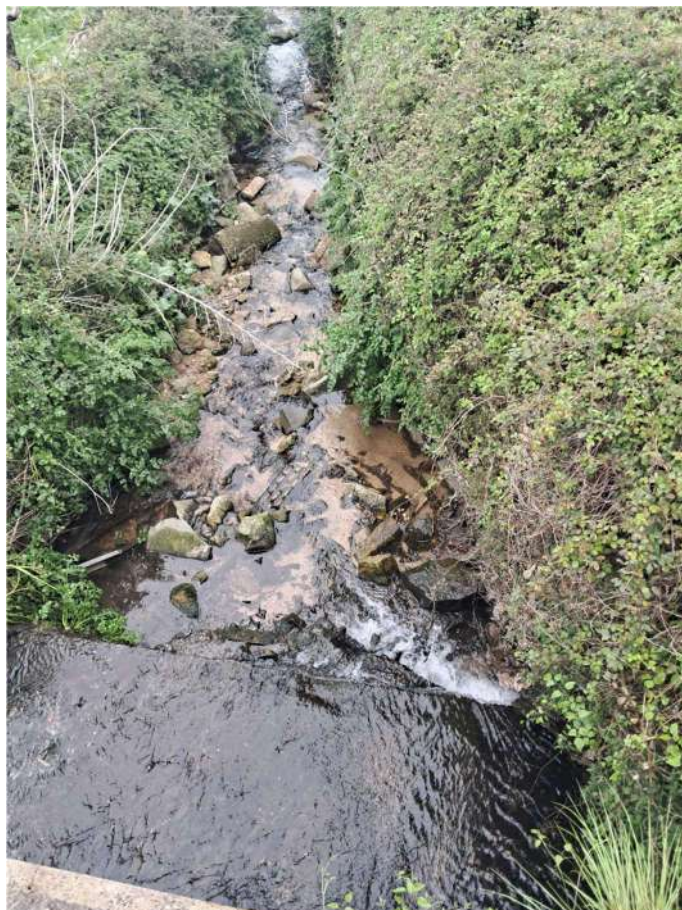


Foto 3 – Loc. Santa Margherita - Riu Barrottu uscita sottopasso s.s 127

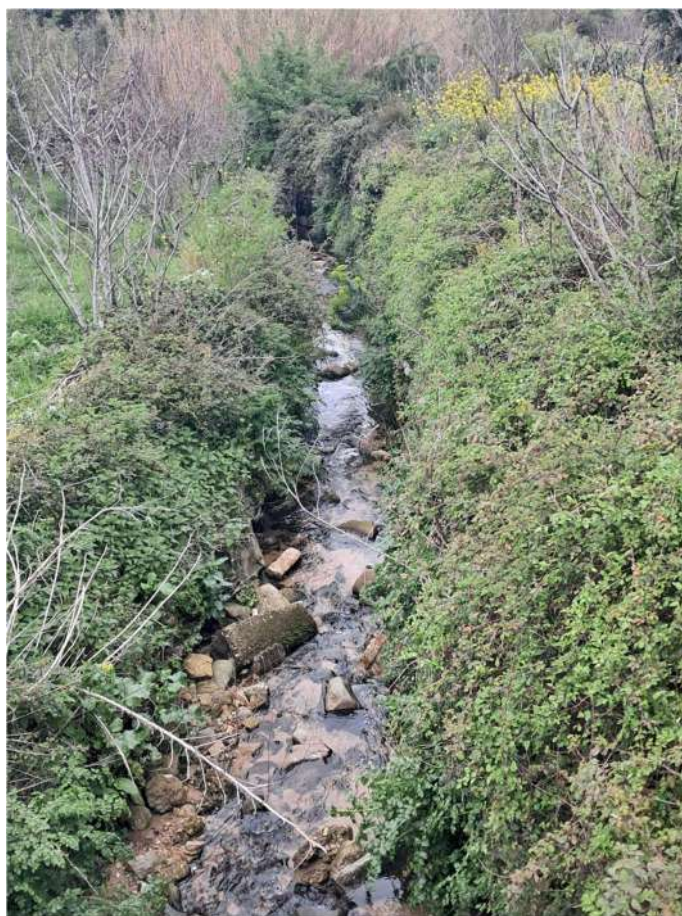


Foto 4 – Loc. Santa Margherita - Riu Barrottu uscita sottopasso s.s 127



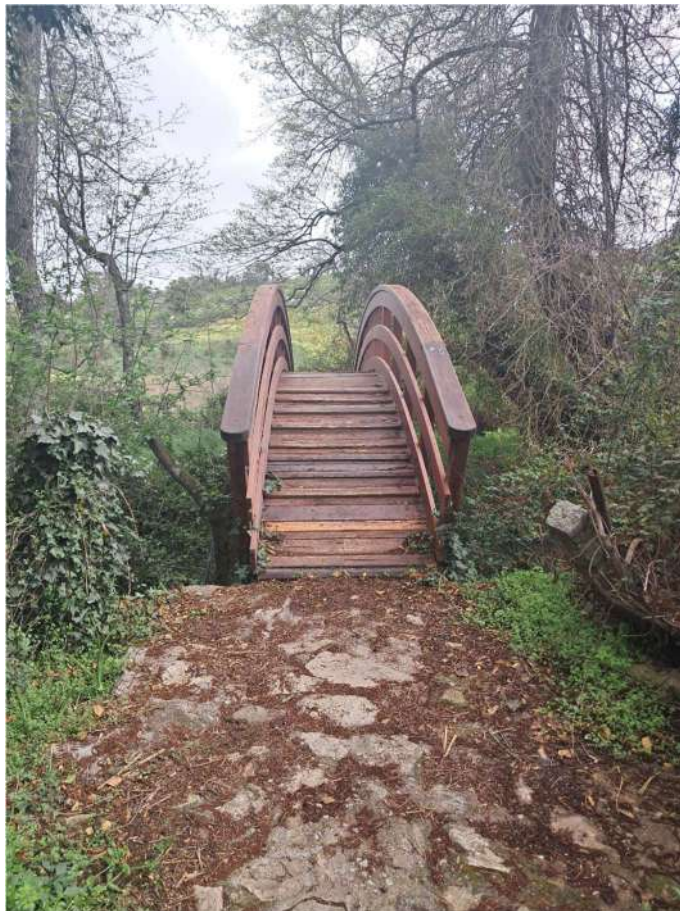


Foto 5 – Ponte in legno Loc. Pascaredda



Foto 6 – Loc. Pascaredda a monte ponte in legno





Foto 7 – Loc. Pascareda a valle ponte in legno



Foto 8 – Loc. Pascareda – Pianta schiantata in alveo Riu Santu Paulu





Foto 9 – Loc. Pascareda – Pianta morta in piedi nell'alveo del Riu Santu Paulu



Foto 10 – Loc. Pascareda Pianta morte in piedi in alveo del Riu Santu Paulu



Foto 11 – Loc. Pascareda – Passaggio carrabile con tubolari su Riu Santu Paulu

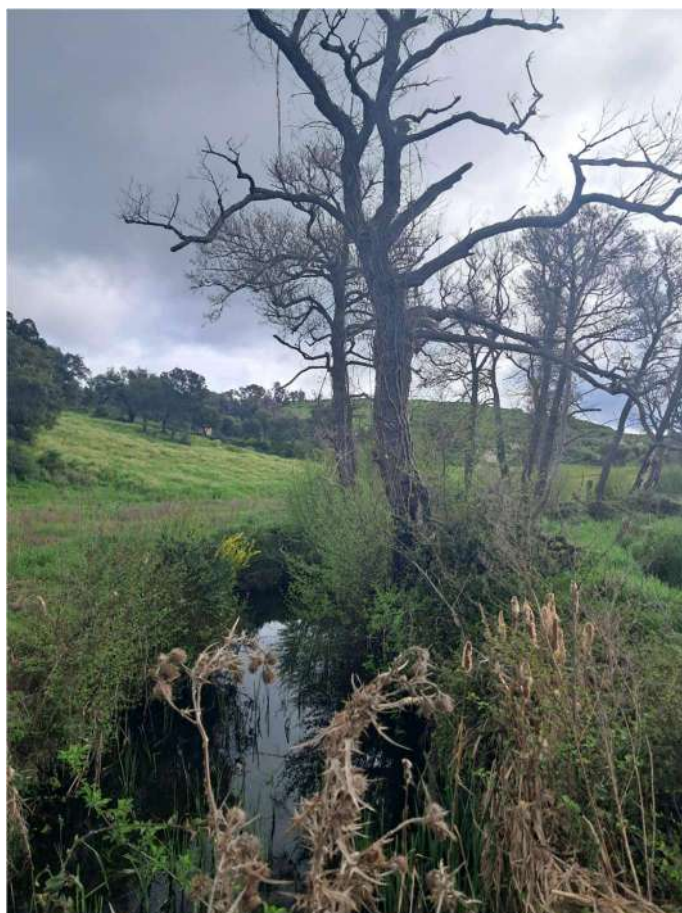


Foto 12 – Loc. Pascareda – Riu Santu Paulu a monte passaggio carrabile con tubolari





Foto 13 – Loc. Pascareda – Riu Santu Paolo a valle passaggio carrabile con tubolari

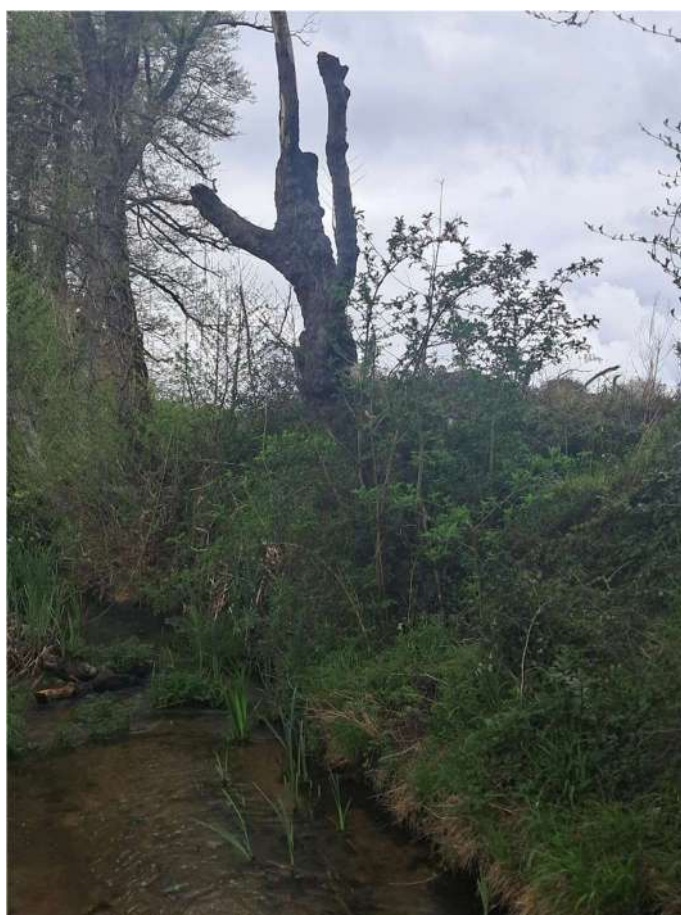


Foto 13 – Loc. Pascareda – Riu Santu Paolo a valle passaggio carrabile con tubolari