

Interventi di manutenzione ordinaria e pulizia dei corsi d'acqua  
ricadenti nel territorio comunale - Interventi 2025.

e

(ai sensi dell'art.6 della delibera del Comitato Istituzionale n.3 del 7/7/2015)

## PROGETTO SEMPLIFICATO

Elaborato

## Inquadramento territoriale

Tax

—

SCALA

Ri

03/25

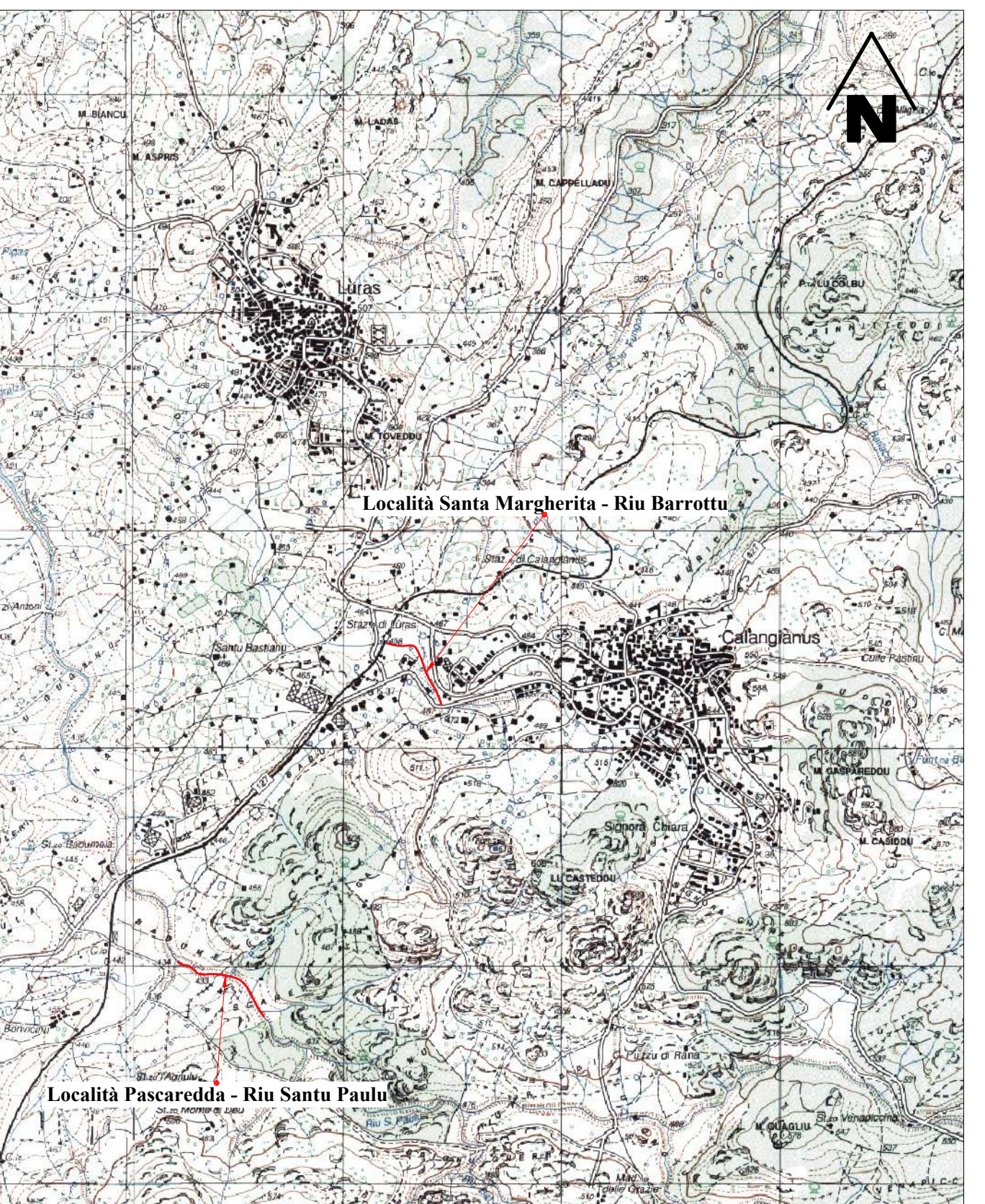
## Il tecnico

Il Sindaco:

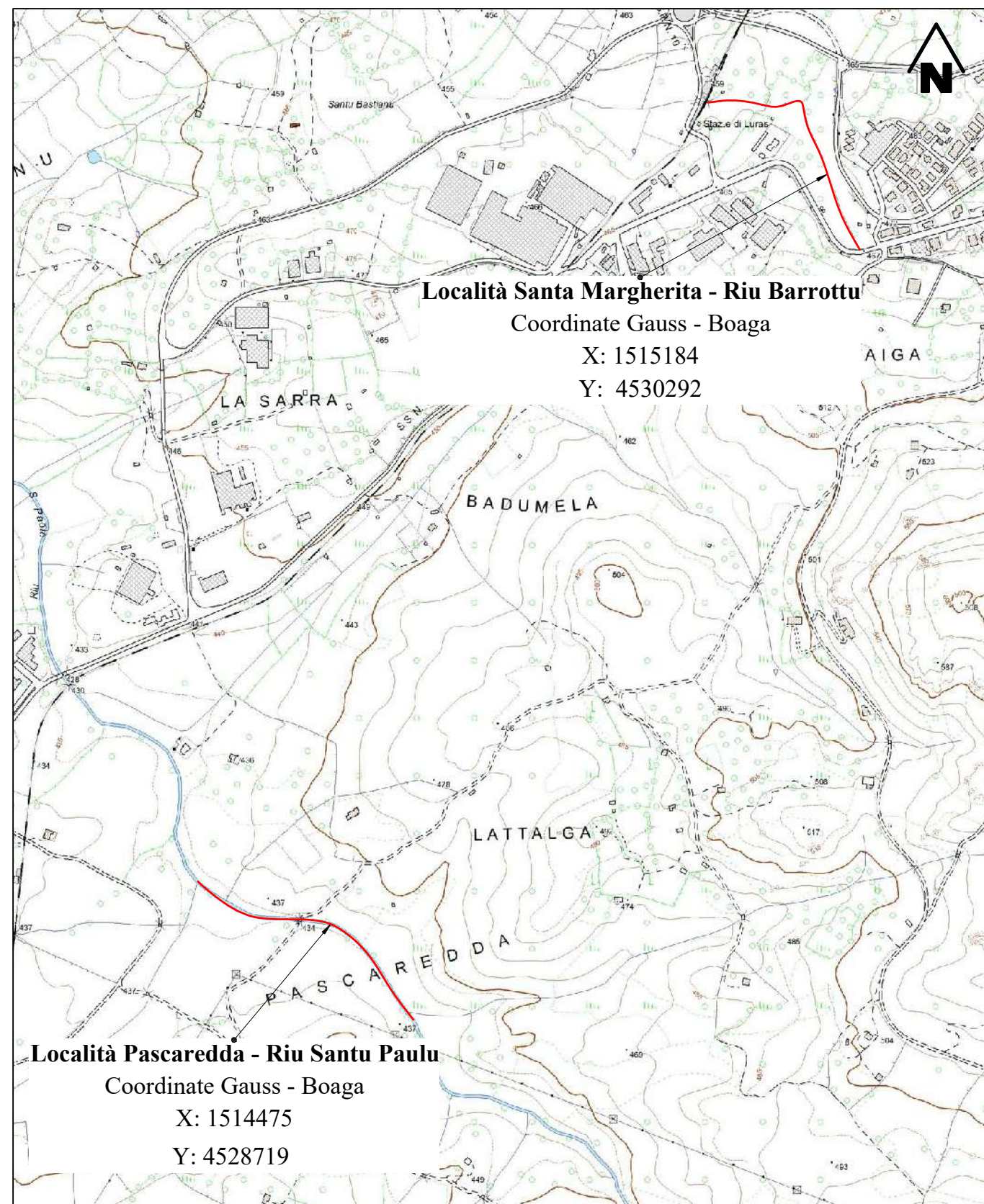
---

Dr. For. Gianmario Masia

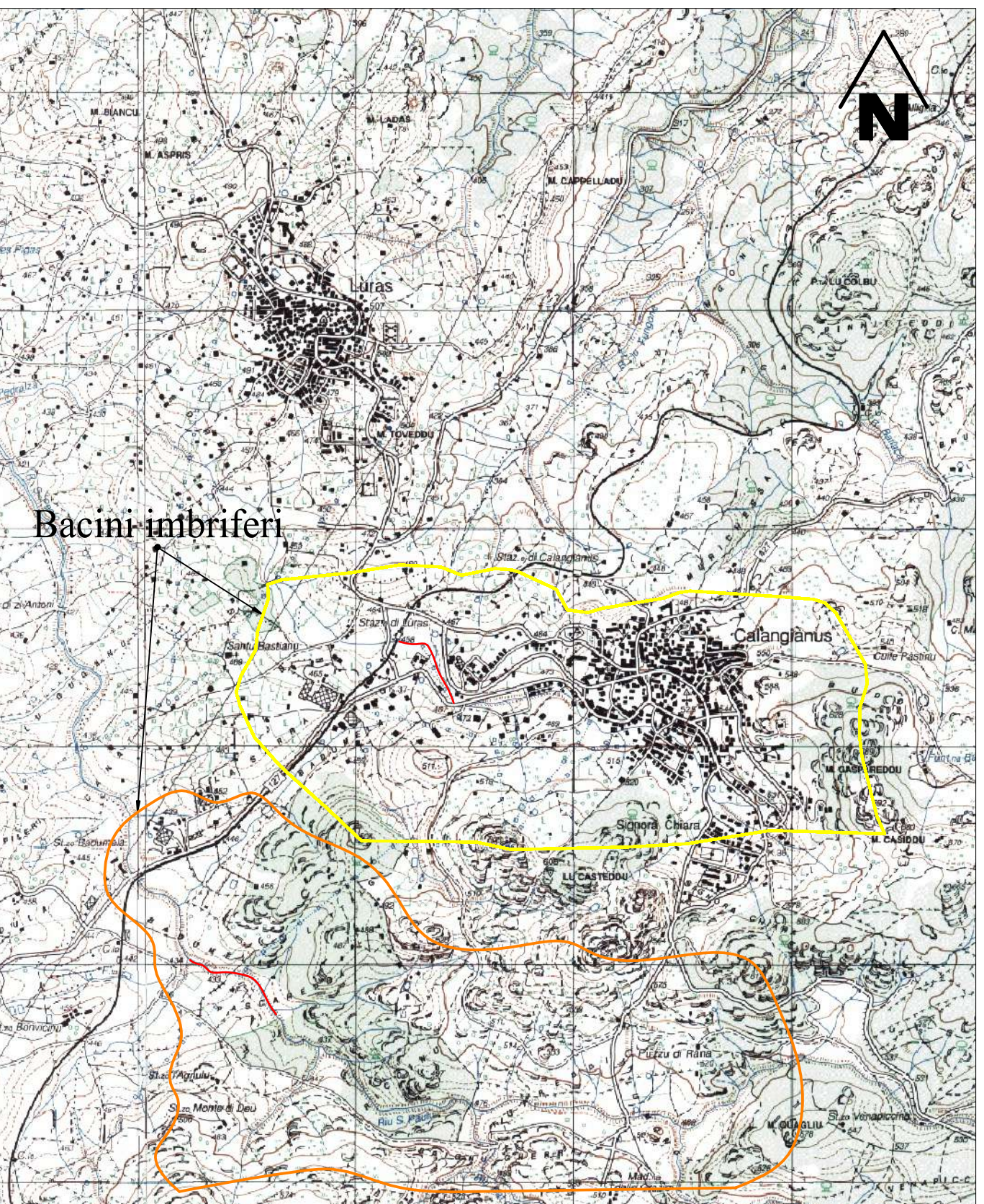
Il responsabile del  
procedimento:



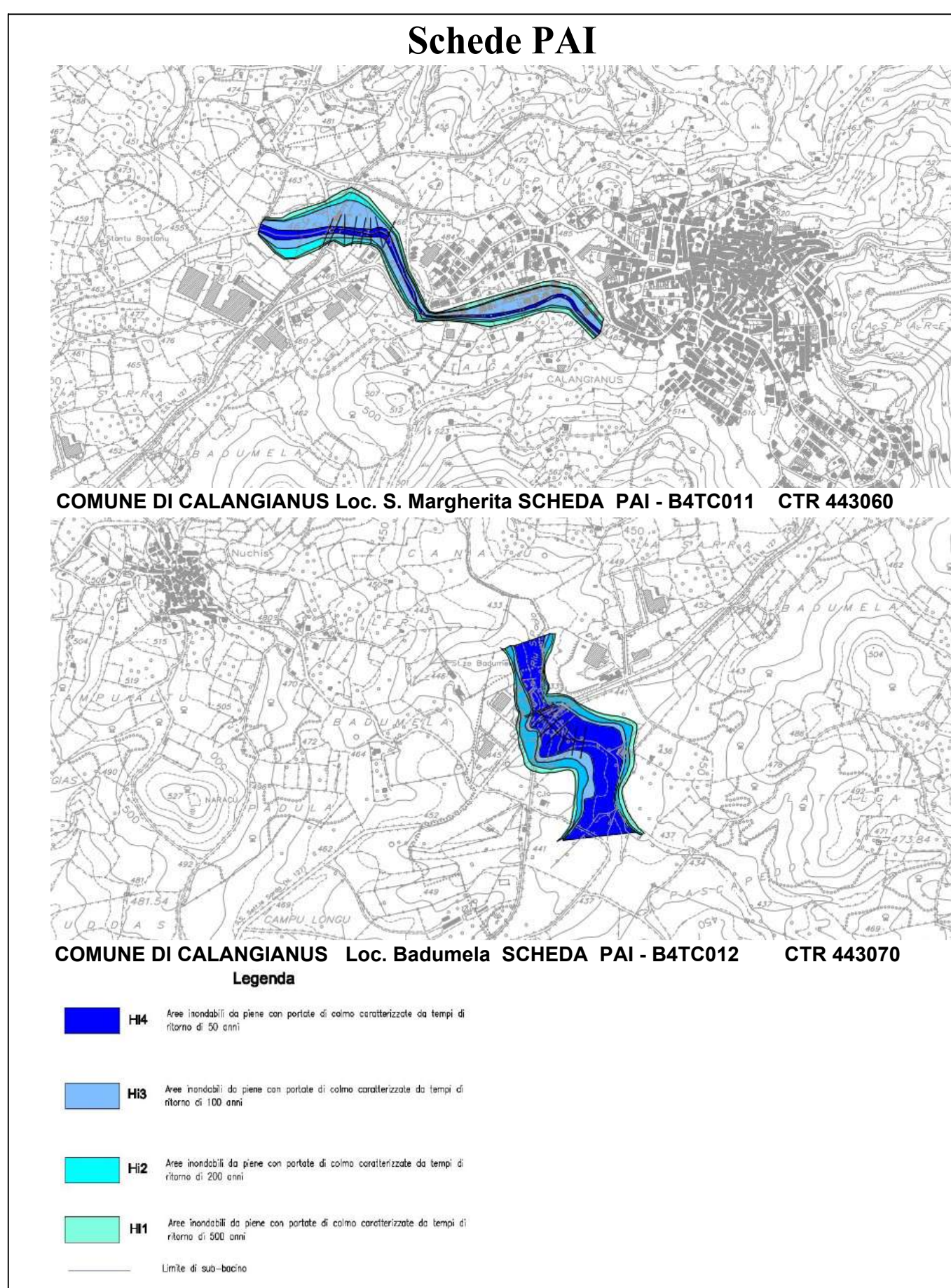
Stralcio Carta I.G.M in Scala 1:25.000  
Foglio 443 Sezione I Calangianus



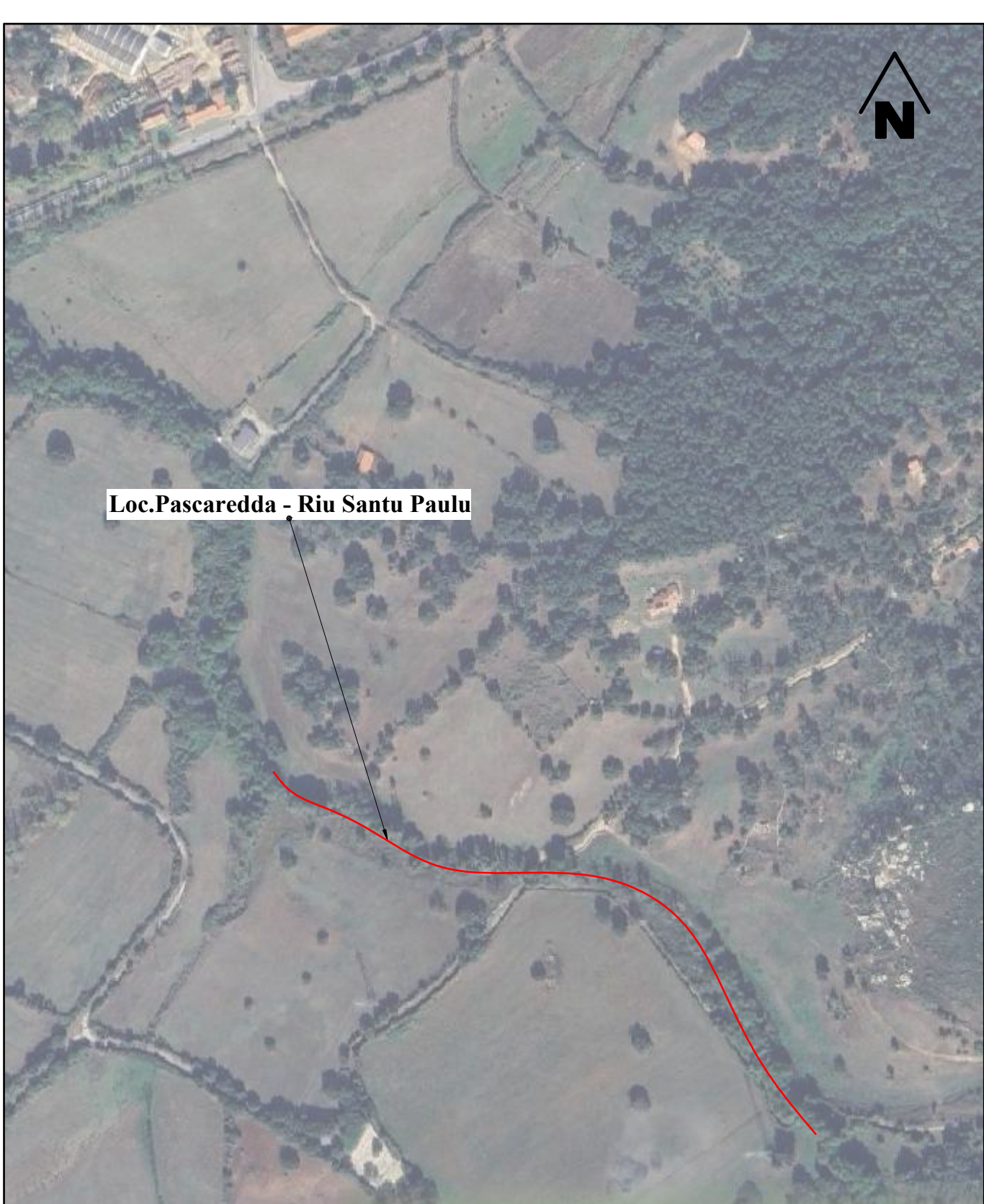
Stralcio C.T.R. in Scala 1:10.000  
Foglio 443070



Stralcio Carta I.G.M in Scala 1:25.000  
Foglio 443 Sezione I Calangianus



Ortofoto Loc. Sanmta Margherita - Riu Barrottu  
Scala 1:4000



Ortofoto Località Pascareda - Riu Santu Paulu  
Scala 1:4000